

La Collection ESSENTIELLE

du stand pliable et portable



La Collection ESSENTIELLE

du stand pliable et portable



Découvrez les incontournables du Display. Ces supports de communication sont appropriés à une utilisation en point de vente, en showroom, en roadshow, salons professionnels ou encore événements extérieurs.

Notre gamme de structures est compatible avec différents supports: bâche, pvc, textile et panneau rigide.

SOMMAIRE

- 03 Enrouleurs
- 05 Totems & Kakémonos
- 07 Drapeaux
- 10 Signalétique indoor
- 12 Signalétique Outdoor
- 14 Comptoirs
- 15 Murs d'images



Durée de la garantie du produit



Produit résistant au vent



Visuel grand format



Produit livré avec sac de transport



Utilisation recto-verso possible



Disponible sur mesure

// Enrouleurs

L'enrouleur est un support de promotion des plus polyvalents. Simples à monter, faciles à transporter, et disponibles dans de nombreux formats, ils s'adaptent à toutes les manifestations pour mettre en valeur votre message.



“ doublez l'effet visuel Recto/Verso ”



“ disponible en 7 largeurs ”

“ idéal pour se démarquer ”



Dragonfly



| Largeur | Taille de la structure (approx) | Prix HT Structure + Visuel |
|---------|----------------------------------|----------------------------|
| 850 mm | 2120 (h) x 850 (l) x 380 (p) mm | 101.85 € |
| 1000 mm | 2120 (h) x 1000 (l) x 380 (p) mm | 199.50 € |

Mosquito



| Largeur | Taille de la structure (approx) | Prix HT Structure + Visuel |
|---------|----------------------------------|----------------------------|
| 600 mm | 2105 (h) x 610 (l) x 285 (p) mm | 64 € |
| 800 mm | 2105 (h) x 810 (l) x 285 (p) mm | 85 € |
| 850 mm | 2105 (h) x 860 (l) x 285 (p) mm | 88 € |
| 1000 mm | 2105 (h) x 1010 (l) x 285 (p) mm | 104 € |
| 1200 mm | 2105 (h) x 1210 (l) x 285 (p) mm | 129 € |
| 1500 mm | 2105 (h) x 1510 (l) x 285 (p) mm | 155 € |
| 2000 mm | 2105 (h) x 2010 (l) x 285 (p) mm | 237 € |

Giant Mosquito



| Largeur | Taille de la structure (approx) | Prix HT Structure + Visuel |
|---------|---------------------------------------|----------------------------|
| 850 mm | 1700/3100 (h) x 869 (l) x 400 (p) mm | 159 € |
| 1000 mm | 1700/3100 (h) x 1019 (l) x 400 (p) mm | 189 € |
| 1200 mm | 1700/3100 (h) x 1219 (l) x 400 (p) mm | 234 € |
| 1500 mm | 1700/3100 (h) x 1519 (l) x 400 (p) mm | 279 € |
| 2000 mm | 1700/3100 (h) x 2019 (l) x 400 (p) mm | 359 € |

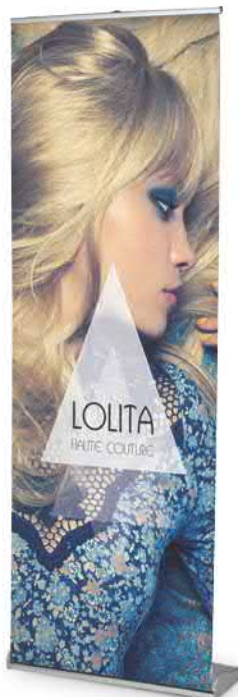
“ visuel interchangeable ”



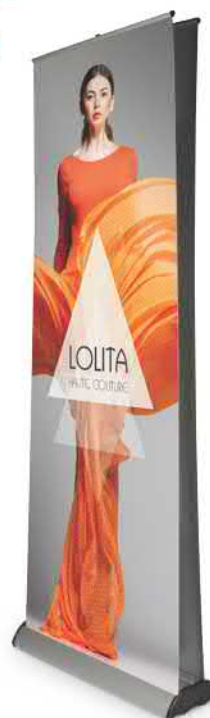
Cassette du visuel



Molettes de réglage



“ le support PLV recto-verso par excellence ”



Enrouleur accessible



> Porte-écran : LNBA-03
> Tablette : LNBA-PT1
> Porte-documents : LN112-C

“ visuel Full Graphic ”



Merlin



| Largeur | Taille de la structure (approx) | Prix HT.Structure + Visuel |
|---------|----------------------------------|----------------------------|
| 850 mm | 2110 (h) x 880 (l) x 190 (p) mm | 226 € |
| 1000 mm | 2110 (h) x 1030 (l) x 190 (p) mm | 265 € |

Orient



| Largeur | Taille de la structure (approx) | Prix HT.Structure + Visuel |
|---------|----------------------------------|----------------------------|
| 800 mm | 2160 (h) x 830 (l) x 185 (p) mm | 162 € |
| 1000 mm | 2160 (h) x 1030 (l) x 185 (p) mm | 190 € |
| 1200 mm | 2160 (h) x 1230 (l) x 185 (p) mm | 295 € |
| 1500 mm | 2160 (h) x 1580 (l) x 185 (p) mm | 346 € |
| 2000 mm | 2160 (h) x 2080 (l) x 185 (p) mm | 441 € |

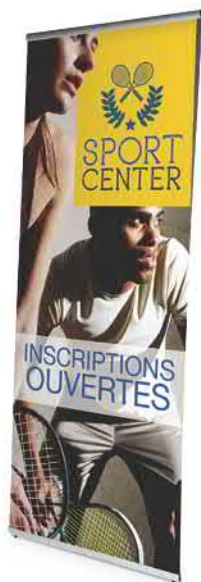
Original 3



| Largeur | Taille de la structure (approx) | Prix HT.Structure+Visuel |
|---------|----------------------------------|--------------------------|
| 600 mm | 2240 (h) x 630 (l) x 250 (p) mm | 265 € |
| 800 mm | 2240 (h) x 830 (l) x 250 (p) mm | 333 € |
| 1000 mm | 2240 (h) x 1030 (l) x 250 (p) mm | 386 € |
| 1200 mm | 2240 (h) x 1230 (l) x 250 (p) mm | 444 € |
| 1500 mm | 2240 (h) x 1530 (l) x 250 (p) mm | 562 € |
| 2000 mm | 2240 (h) x 2030 (l) x 250 (p) mm | 646 € |
| 2400 mm | 2240 (h) x 2430 (l) x 250 (p) mm | 758 € |

// Totems & Kakémonos

Disponibles dans de multiples formats, les totems et kakémonos sont adaptés à une utilisation sur lieu de vente. Les messages et visuels peuvent être actualisés simplement et régulièrement.



« approprié pour un changement de visuel régulier »



Lightning



| Largeur | Taille de la structure (approx) | Prix de la structure+Visuel |
|---------|---------------------------------|-----------------------------|
| 800 mm | 2070 (h) x 805(l) x 510(p) mm | 83 € |
| 1000 mm | 2070 (h) x 1005(l) x 510(p) mm | 106 € |



« utilisation possible sur panneaux aux coupes sur mesure »



Wedge



| Largeur | Taille de la structure (approx) | Prix HT.Structure |
|---------|---|-------------------|
| 300 mm | 90 (h) x 300 (l) x 175 (p) mm de chaque côté | 57 € |
| 600 mm | 90 (h) x 600 (l) x 175 (p) mm de chaque côté | 61 € |
| 800 mm | 90 (h) x 800 (l) x 175 (p) mm de chaque côté | 75 € |
| 1000 mm | 90 (h) x 1000 (l) x 175 (p) mm de chaque côté | 88 € |

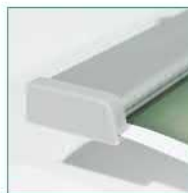
Impression PVC 5 mm laminé : 78 € ht le m²



“ formats standards
ou sur mesure ”



“ fixation au mur
ou plafond ”



Twista



| Format | Taille de la structure (approx) | Prix HT.Structure |
|--------|---------------------------------|-------------------|
| 0.3 m | 27 (h) x 30 (l) x 19 (p) mm | 13.90 € |
| 0.5 m | 27 (h) x 50 (l) x 19 (p) mm | 15.35 € |
| 0.6 m | 27 (h) x 60 (l) x 19 (p) mm | 18.35 € |
| 0.9 m | 27 (h) x 90 (l) x 19 (p) mm | 22.75 € |
| 1.0 m | 27 (h) x 100 (l) x 19 (p) mm | 24.70 € |
| 1.2 m | 27 (h) x 120 (l) x 19 (p) mm | 27.80 € |

Visuel en plus :
30 € ht le m²

Prix HT Structure + visuel

| | | |
|----|------------------------------|---------|
| A4 | 27 (h) x 210 (l) x 19 (p) mm | 14.90 € |
| A3 | 27 (h) x 297 (l) x 19 (p) mm | 16.40 € |
| A2 | 27 (h) x 420 (l) x 19 (p) mm | 23.90 € |
| A1 | 27 (h) x 594 (l) x 19 (p) mm | 32.90 € |
| A0 | 27 (h) x 841 (l) x 19 (p) mm | 52.25 € |

Twista Lite



| Format | Taille de la structure (approx) | Prix HT.Structure |
|---------|---------------------------------|-------------------|
| 500 mm | 31 (h) x 500 (l) x 12 (p) mm | 14 € |
| 600 mm | 31 (h) x 600 (l) x 12 (p) mm | 17 € |
| 800 mm | 31 (h) x 800 (l) x 12 (p) mm | 21 € |
| 850 mm | 31 (h) x 850 (l) x 12 (p) mm | 22 € |
| 900 mm | 31 (h) x 900 (l) x 12 (p) mm | 23 € |
| 1000 mm | 31 (h) x 1000 (l) x 12 (p) mm | 24 € |
| 1200 mm | 31 (h) x 1200 (l) x 12 (p) mm | 26 € |
| 1500 mm | 31 (h) x 1500 (l) x 12 (p) mm | 33 € |
| 2400 mm | 31 (h) x 2400 (l) x 12 (p) mm | 43 € |

Visuel en plus : 30 € ht le m²

// Drapeaux

Les drapeaux localisent, identifient et dynamisent les points de vente ou spots événementiels. Utilisés en intérieur ou en extérieur, ils favorisent la visibilité de votre message.



Sac de transport en option.
 > 4m : AB212-C
 > 5m : UB716-C



fixation au mur ou sur poteau



“ recommandé pour la communication événementielle urbaine ”

Wind Dancer



| Hauteur | Taille de la structure (approx) | Prix HT.Structure |
|---------|-----------------------------------|-------------------|
| 4 m | 4150 (h) x 800 (l) x 625 (p) mm | 215 € |
| 5 m | 5300 (h) x 1000 (l) x 1000 (p) mm | 255 € |

Visuel en plus : 30 € ht le m²

Mistral



| Taille de la structure (approx) | Collier de serrage | Prix HT.Structure |
|---------------------------------|--------------------|-------------------|
| 2000 (h) x 890 (l) mm | 1000 mm | 115 € |

Visuel en plus : 30 € ht le m²

“ la gamme Zoom est idéale pour animer vos événements en intérieur ou en extérieur. ”

Zoom Feather



| Drapeau | Taille du mât | Taille assemblé | Taille du visuel | Prix HT.Structure + Visuel |
|-------------|----------------|-----------------|-----------------------|----------------------------|
| Feather 2 m | 269 x Ø 1,8 cm | 240 cm | 1900 (h) x 540 (l) mm | 140 € |
| Feather 3 m | 330 x Ø 2,5cm | 308 cm | 2450 (h) x 850 (l) mm | 168 € |
| Feather 4 m | 423 x Ø 2,5 cm | 351 cm | 2980 (h) x 850 (l) mm | 218 € |
| Feather 5 m | 518 x Ø 2,5 cm | 465 cm | 3970 (h) x 850 (l) mm | 272 € |

Zoom Crest



| Drapeau | Taille du mât | Taille assemblé | Taille du visuel | Prix HT.Structure + Visuel |
|-----------|----------------|-----------------|-----------------------|----------------------------|
| Crest 2 m | 269 x Ø 1,8 cm | 240 cm | 1900 (h) x 540 (l) mm | 139 € |
| Crest 3 m | 330 x Ø 2,5cm | 308 cm | 2250 (h) x 850 (l) mm | 167 € |
| Crest 4 m | 423 x Ø 2,5 cm | 351 cm | 2980 (h) x 850 (l) mm | 220 € |
| Crest 5 m | 518 x Ø 2,5 cm | 465 cm | 3970 (h) x 850 (l) mm | 269 € |

Zoom Quill



| Drapeau | Taille du mât | Taille assemblé | Taille du visuel | Prix HT.Structure + Visuel |
|-----------|----------------|-----------------|------------------------|----------------------------|
| Quill 2 m | 269 x Ø 1,8 cm | 203 cm | 1550 (h) x 690 (l) mm | 125 € |
| Quill 3 m | 330 x Ø 1,8 cm | 254 cm | 2130 (h) x 750 (l) mm | 145 € |
| Quill 4 m | 423 x Ø 2,5 cm | 323 cm | 2565 (h) x 1040 (l) mm | 199 € |
| Quill 5 m | 518 x Ø 3,5 cm | 460 cm | 4010 (h) x 1240 (l) mm | 259 € |



Feather

Crest

Quill

Dans le but de proposer des drapeaux de qualité à nos clients, nous portons une grande attention à la confection et finition des voiles



Ouilet avec fil transparent



Renfort en PVC



Possibilité d'assemblage de 2 voiles imprimées avec maille occultante pour un rendu recto-verso



Fixation renforcée de la cordelette



Ganse élasthanne pour épouser parfaitement la forme du mât

“ visuel imprimé sur textile traversant ou en recto-verso ”

”

“ un choix d'embase pour chaque application ”

Pied 4 Branches -

Compatible avec les drapeaux de 2 et 3m.

Utilisation en intérieur.

49 €



23 €

Utilisation recommandée avec une bouée de lestage

46 €



Embase Croisillon

Compatible avec les drapeaux de 2 et 3m.

Utilisation en intérieur.

71 €



Pied de voiture

Compatible avec toute la gamme Zoom.

Piquet en métal -

Piquet pour sable, terre ou neige. Compatible avec toute la gamme Zoom.

42 €



Embase carrée (8kg) 95 €

(13,5 kg) 138 €

Embase en métal avec poignée. L'embase 8kg est destinée aux drapeaux de 2 et 3 m.



Piquet à visser -

Compatible avec toute la gamme Zoom.

35 €



Pied de parasol 16 L

Contenance 16 L. Ne convient pas aux drapeaux 2m et au Quill 3m.

71 €



// Signalétique Indoor

Adaptées à l'agencement de votre point de vente, ou l'aménagement de votre stand d'exposition, nos solutions de signalétique intérieure répondent à des nombreuses applications.



Cadre clippant. Format paysage ou portrait.

Sentry



| Format | Taille de la structure (approx) | Taille visible du visuel | Prix HT.Structure |
|--------|---------------------------------|--------------------------|-------------------|
| A4 | 1005 (h) x 245 (l) x 326 (p) mm | 277 (h) x 190 (l) mm | 59 € |
| A3 | 1075 (h) x 245 (l) x 326 (p) mm | 398 (h) x 278 (l) mm | 69 € |

« changement simple et régulier du visuel »



Disponible en noir, blanc et argenté

Fixation au sol



« position format portrait ou paysage »

Porte iPad sur pied



| Couleur | Taille de la structure (paysage) | Taille de la structure (portrait) | Prix HT.Structure |
|---------|----------------------------------|-----------------------------------|-------------------|
| Noir | 1045 (h) x 360 (d) mm | 1060 (h) x 360 (d) mm | |
| Blanc | 1045 (h) x 360 (d) mm | 1060 (h) x 360 (d) mm | 129 € |
| Argent | 1045 (h) x 360 (d) mm | 1060 (h) x 360 (d) mm | |

« porte-documents rétractable »

Zed-Up Lite



| Format | Taille structure dépliée | Taille structure repliée | Prix HT.Structure |
|--------|---------------------------------|--------------------------------|-------------------|
| A3 | 1420 (h) x 470 (l) x 370 (p) mm | 110 (h) x 471 (l) x 400 (p) mm | 215 € |
| A4 | 1460 (h) x 256 (l) x 370 (p) mm | 110 (h) x 256 (l) x 400 (p) mm | 160 € |
| A5 | 1300 (h) x 194 (l) x 284 (p) mm | 120 (h) x 206 (l) x 284 (p) mm | 150 € |

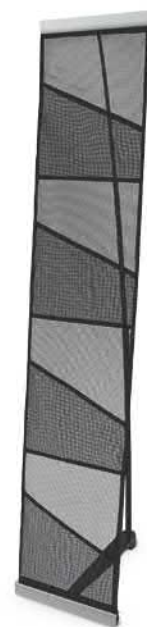


« convient pour une utilisation itinérante »

Xanadu



| Couleur | Poches | Taille de la structure (approx) | Prix HT.Structure |
|---------|--------|---------------------------------|-------------------|
| Noir | 4 | 1365 (h) x 280 (l) x 380 (p) mm | 55 € |
| Noir | 8 | 1365 (h) x 560 (l) x 380 (p) mm | 65 € |
| Gris | 4 | 1365 (h) x 280 (l) x 380 (p) mm | 51 € |
| Gris | 8 | 1365 (h) x 560 (l) x 380 (p) mm | 60 € |



Disponible en 4 ou 8 pochettes

« Idéal pour une communication permanente en pointe de vente »



Cadres Muraux Vector

Possibilité de fabrication de cadres sur mesure en 20 et 50 mm d'épaisseur.

// Cadre Mural Vector (cadre 30 mm)

| Format | Taille de la structure (approx) | Prix HT.Structure + Visuel |
|--------|---------------------------------|----------------------------|
| A0 | 1189 (h) x 841 (l) x 30 (p) mm | 145 € |
| A1 | 841 (h) x 594 (l) x 30 (p) mm | 96 € |
| A2 | 594 (h) x 420 (l) x 30 (p) mm | 72 € |
| carré | 1189 (h) x 1189 (l) x 30 (p) mm | 172 € |
| carré | 841 (h) x 841 (l) x 30 (p) mm | 125 € |
| carré | 594 (h) x 594 (l) x 30 (p) mm | 84 € |

Reflecta Lite LED



| Taille de la structure (approx) | Taille visible du visuel | Poids | Prix HT.Structure + Visuel |
|---------------------------------|--------------------------|---------|----------------------------|
| 1565 (h) x 565 (l) x 280 (p) mm | 1285 (h) x 290 (l) mm | 9,10 kg | 380 € |



Visuel sur jonc PVC.
Changement rapide.



Fixation murale.



Changement rapide
du visuel.

« l'élément indispensable de décoration intérieure »

Cadre Trappa



| Format | Taille de la structure (approx) | Taille visible du visuel | Prix HT.Structure + Visuel |
|--------|---------------------------------|--------------------------|----------------------------|
| A0 | 1220 (h) x 872 (l) x 13 (p) mm | 1172 (h) x 824 (l) mm | 95 € |
| A1 | 872 (h) x 625 (l) x 13 (p) mm | 824 (h) x 577 (l) mm | 50 € |
| A2 | 625 (h) x 451 (l) x 13 (p) mm | 577 (h) x 403 (l) mm | 35 € |
| A3 | 451 (h) x 328 (l) x 13 (p) mm | 403 (h) x 280 (l) mm | 22 € |
| A4 | 328 (h) x 241 (l) x 13 (p) mm | 280 (h) x 193 (l) mm | 15 € |

Cadre Vector Slim - 20mm



Cadre Mural Vector - 30mm

// Signalétique Outdoor

Nos solutions extérieures sont idéales pour des manifestations sportives et événementielles. Elles conviennent également à optimiser la visibilité de votre point de vente.

Thunder recto verso



| Largeur | Taille de la structure (approx) | Prix HT.Structure+Visuel |
|---------|----------------------------------|--------------------------|
| 850 mm | 2080 (h) x 900 (l) x 820 (p) mm | 415 € |
| 1000 mm | 2080 (h) x 1050 (l) x 820 (p) mm | 445 € |



Sardines de fixation incluses



« fixation sur ressort »



« adaptés à la signalisation de points de vente »



Embase sur roulettes



Changement rapide du visuel

Whirlwind



| Format | Taille de la structure (approx) | Réservoir | Prix HT.Structure+Visuel |
|--------|----------------------------------|-----------|--------------------------|
| A0 | 1554 (h) x 1010 (l) x 625 (p) mm | 55 L | 334 € |
| A1 | 1165 (h) x 780 (l) x 500 (p) mm | 25 L | 235 € |



Embase lestable : eau ou sable



Changement rapide du visuel

A-Sign Board 2 visuels



| Format | Taille de la structure (approx) | Prix HT.Structure+Visuel |
|--------|---------------------------------|--------------------------|
| A0 | 1140 (h) x 883 (l) x 835 (p) mm | 255 € |
| A1 | 1060 (h) x 638 (l) x 825 (p) mm | 170 € |
| B2 | 930 (h) x 545 (l) x 690 (p) mm | 140 € |



« approprié pour les manifestations sportives ou événementielles »

Montage instantané



Stowaway



| Taille de la structure (approx) | Taille du visuel | Prix HT.Structure+Visuel |
|--------------------------------------|-------------------------|--------------------------|
| 700 (h) x 1420 (l) x 400-480 (p) mm | 650 (h) x 1326 (l) mm | 304 € |
| 850 (h) x 1720 (l) x 400-480 (p) mm | 800 (h) x 1602 (l) mm | 360 € |
| 1000 (h) x 2020 (l) x 400-480 (p) mm | 950 (h) x 1962,5 (l) mm | 414 € |



Monsoon



| Taille de la structure (approx) | Taille du visuel | Prix HT.Structure+Visuel |
|---------------------------------|------------------------|--------------------------|
| 1000 (h) x 2500 (l) x 79 (p) mm | 840 (h) x 2340 (l) mm | 325 € |
| 1250 (h) x 3000 (l) x 79 (p) mm | 1090 (h) x 2840 (l) mm | 399 € |



// Comptoirs

Utilisés comme banque d'accueil sur un salon ou comme support promotionnel dans une galerie commerciale, les comptoirs sont essentiels pour une communication conviviale et dynamique.



Tablette en bois thermoformée

2 étagères incluses

Fixation du visuel PVC par aimants

“ visibilité optimale ”

Comptoir Parapluie



| Taille de la structure (approx) | Taille du visuel | Prix HT.Structure+Visuel |
|---------------------------------------|-----------------------|--------------------------|
| 2x1 : 985 (h) x 865 (l) x 400 (p) mm | 950 (h) x 1540 (l) mm | 285 € |
| 2x2 : 985 (h) x 1290 (l) x 465 (p) mm | 950 (h) x 2060 (l) mm | 410 € |



“ un excellent moyen d'attirer l'attention ”

“ montage instantané ”

Tablette en bois thermoformée



Etagère incluse

Comptoir Hop-up



Visuel textile fixé par velcro

| Taille de la structure (approx) | Taille du visuel | Prix HT.Structure+Visuel |
|----------------------------------|-----------------------|--------------------------|
| 1020 (h) x 1065 (l) x 400 (p) mm | 995 (h) x 1685 (l) mm | 532 € |



// Murs d'images

Adopter un mur d'image, c'est faire le choix d'un visuel impactant. Très grands formats, ils conviennent à une utilisation itinérante et sauront vous accompagner sur chacun de vos événements : galerie commerciale, salon, roadshow, showroom.



« ajustable en hauteur et en largeur »

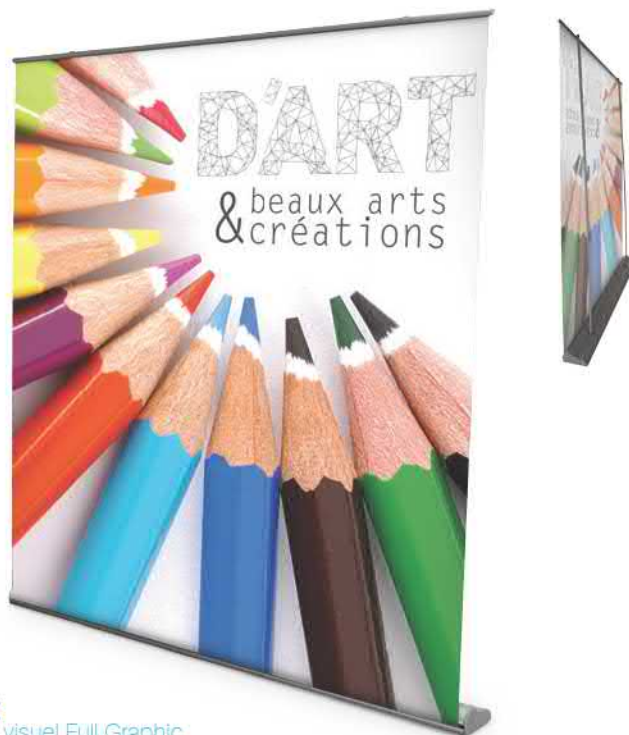


Pegasus



| Taille de la structure (approx) | Taille du visuel | Prix HT.Structure |
|---|--------------------------|-------------------|
| maxi : 2515 (h) x 2540 (l) x 442 (p) mm | hauteur : 860 > 2435 mm | 150 € |
| mini : 1000 (h) x 1429 (l) x 442 (p) mm | largeur : 1330 > 2410 mm | |

Visuel : 30 € ht le m²



« visuel Full Graphic »



Orient



| Largeur | Taille de la structure (approx) | Prix HT.Structure + Visuel |
|---------|----------------------------------|----------------------------|
| 1500 mm | 2160 (h) x 1580 (l) x 185 (p) mm | 319 € |
| 2000 mm | 2160 (h) x 2080 (l) x 185 (p) mm | 394 € |



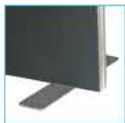
Pied demi-lune
> KIT-SLF2



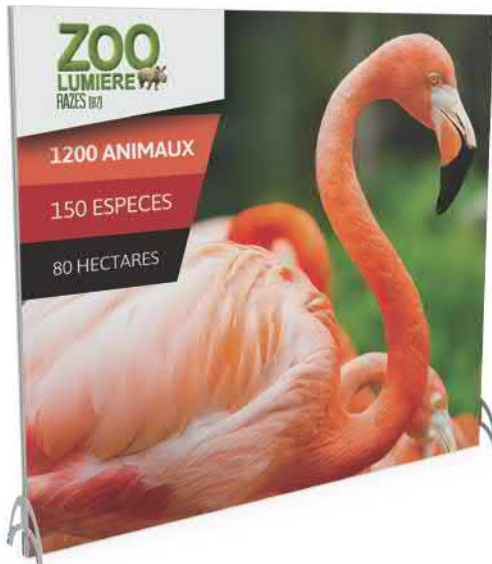
Pied stabilisateur
> SL2



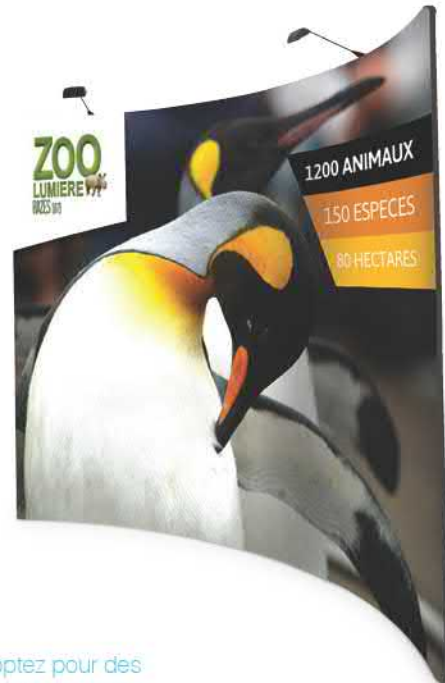
Pied équerre
> KIT-SLF1



Pied plat
> LN155



Cadre 50 mm.
Visuels en tissu ou
panneaux rigides



Structure tubulaire
avec housse en
tissu imprimé

“ faites le choix du
sur mesure ”

“ optez pour des
conceptions variées ”



La gamme Vector
permet de créer des
murs d'images et
des stands adaptés à
toutes les surfaces

Vector



| Taille de la structure | Prix HT.Structure + Visuel |
|---|----------------------------|
| Panneau à partir de 2500 (h) x 950 (l) mm | 400 € |



Simplicité de montage et de démontage

Formulate



| Désignation | Taille du visuel | Prix HT.Structure + Visuel |
|------------------------------|--------------------------|----------------------------|
| Formulate Courbe Horizontale | 2350 (h) x 3120 (l) mm | 1150 € |
| Formulate Courbe Verticale | 2460 (h) x 2930 (l) mm | 1050 € |
| Formulate Droit | 2370 (h) x 2920 (l) mm | 1060 € |
| Formulate Table Top | 1276,5 (h) x 1640 (l) mm | 480 € |



Pied incurvé

Pied droit



« montage instantané »



Fixation du visuel par velcro



« visuel textile pré-monté »



Hop-Up impact



| Format | Taille de la structure (aprox) | Taille du visuel | Prix HT.Structure + Visuel |
|--------|----------------------------------|------------------------|----------------------------|
| 3x1 | 2260 (h) x 790 (l) x 295 (p) mm | 2262 (h) x 1485 (l) mm | 520 € |
| 3x2 | 2260 (h) x 1525 (l) x 295 (p) mm | 2262 (h) x 2222 (l) mm | 710 € |
| 3x3 | 2260 (h) x 2260 (l) x 295 (p) mm | 2262 (h) x 2960 (l) mm | 820 € |
| 3x4 | 2260 (h) x 2995 (l) x 295 (p) mm | 2262 (h) x 3698 (l) mm | 910 € |
| 3x5 | 2260 (h) x 3730 (l) x 295 (p) mm | 2262 (h) x 4436 (l) mm | 1124 € |

Hop-Up courbe



| Format | Taille de la structure (aprox) | Taille du visuel | Prix HT.Structure + Visuel |
|--------|----------------------------------|------------------------|----------------------------|
| 3x3 | 2273 (h) x 2337 (l) x 311 (p) mm | 2273 (h) x 2705 (l) mm | 820 € |
| 3x4 | 2273 (h) x 2353 (l) x 311 (p) mm | 2273 (h) x 3391 (l) mm | 960 € |

“ 2 en 1 :
valise et comptoir ”



Tablette
supérieure et
deux étagères
incluses

Valise sur roulettes

Oyster case



| Taille valise fermée | Taille valise ouverte | Taille Visuel | Prix ht structure+Visuel |
|---------------------------------|----------------------------------|-----------------------|--------------------------|
| 1010 (h) x 660 (l) x 430 (p) mm | 1020 (h) x 1430 (l) x 595 (p) mm | 850 (h) x 1840 (l) mm | 710€ |

“ valise transformable
en comptoir ”



Valise sur roulettes



Support iPad pour
tablette Zeus.
Disponible en blanc,
noir, gris et bois clair.

Zeus



| Taille valise - extérieur | Taille valise - intérieur | Taille du visuel | Prix ht structure + Visuel |
|--------------------------------|--------------------------------|-----------------------|----------------------------|
| 970 (h) x 610 (l) x 395 (p) mm | 850 (h) x 570 (l) x 360 (p) mm | 785 (h) x 1775 (l) mm | 275 € |

INDEX

| | | | | | | |
|----------|-----------------------------|----------|-------------------------|--------------------------------|---------------------|-----------------------|
| A | A-Sign Board 12 | F | Formulate..... 16 | Original 3 04 | V | Vector..... 16 |
| B | Beijing 05 | G | Giant Mosquito 03 | Oyster case 18 | W | Wedge 05 |
| | Blizzard 12 | H | Hop-Up Courbe..... 17 | Porte iPad sur pied 10 | | Whirlwind..... 12 |
| C | Cadre Mural Vector 11 | | Hop-Up Impact 17 | R | Wind Dancer..... 07 | |
| | Cadre Trappa..... 11 | L | Lightning 05 | Reflecta Lite LED 11 | X | Xanadu 10 |
| | Cadre Vector Slim 11 | M | Merlin 04 | S | Z | Zed-Up Lite..... 10 |
| | Comptoir Hop-up 14 | | Mistral 07 | Sentry..... 10 | | Zeus..... 18 |
| | Comptoir Parapluie 14 | | Monsoon 13 | Shimmer 07 | | Zoom Crest..... 08 |
| | Counta..... 14 | | Mosquito..... 03 | Stand parapluie Quick 18 | | Zoom Feather 08 |
| D | Dragonfly 03 | O | Orient..... 04 – 15 | Stowaway..... 13 | | Zoom Quill 08 |
| E | Embases drapeaux 09 | | | T | | Zoom Tent..... 13 |
| | | | | Thunder 12 | | |
| | | | | Twista 06 | | |
| | | | | Twista Lite..... 06 | | |

Guide technique PAO pour la réalisation des fichiers d'impression

- 1** Utilisez les gabarits que nous mettons à votre disposition pour créer vos visuels
- 2** Vectorisez tous vos textes et travaillez avec des couleurs en mode CMJN
- 3** Enregistrez vos fichiers au format PDF ou EPS (conseillé)

Nous travaillons chaque jour pour vous apporter les meilleures solutions et vous proposer des produits innovants et de qualité. Ces développements peuvent apporter des modifications aux produits proposés dans ce catalogue. Les visuels et tailles des produits sont non contractuels et fournis à titre indicatif. Des légères modifications ou erreurs typographiques peuvent exister. L'ensemble de nos produits sont couverts par une garantie constructeur.



enrouleurs,
drapeaux,
totems,
signalétique,
comptoirs,
mur
d'images...



www.dixquinze.com